

¿Cómo está el TIEMPO en ANTIOQUIA?

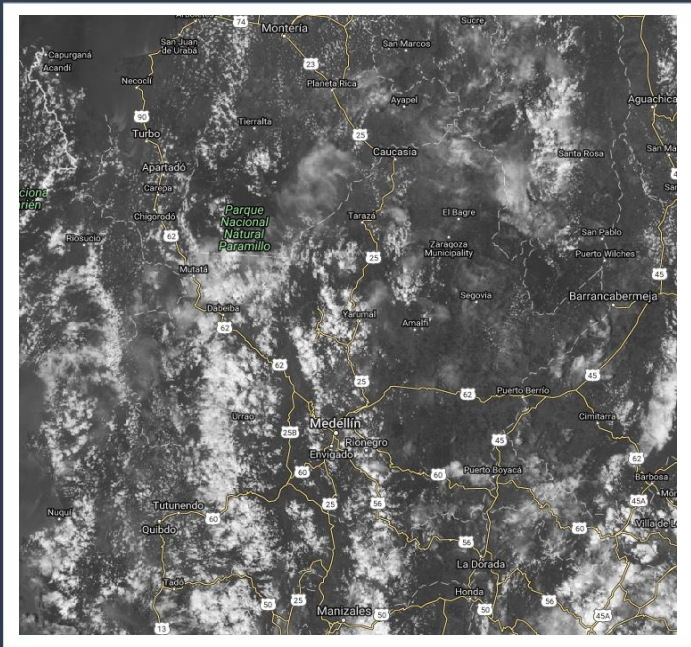
Centro Regional de Pronósticos y Alertas CRPA

Medellín, jueves 4 de octubre de 2018
Hora de emisión: 13:20 p.m.



Instituto de Hidrología,
Meteorología y
Estudios Ambientales

Imagen Satelital



Condiciones Meteorológicas Actuales

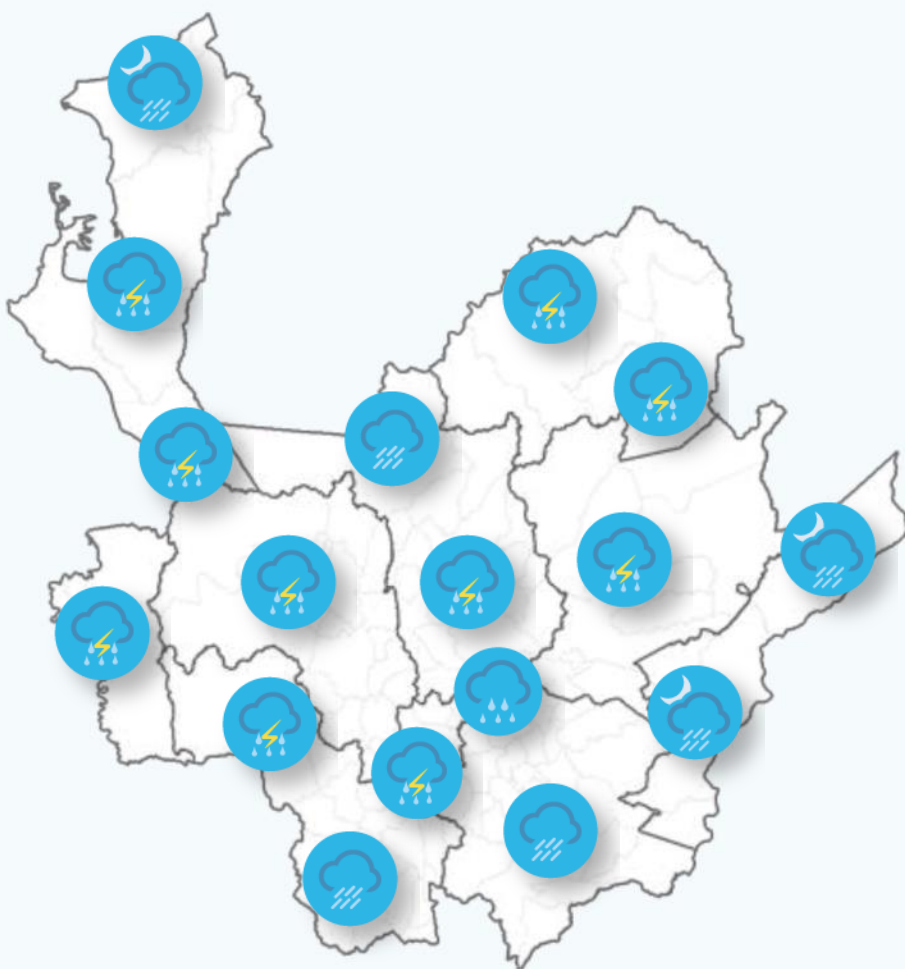
En algunas horas de la mañana se presentaron lluvias ligeras en Oriente y Suroeste. El resto de Antioquia presentó cielo entre parcial a mayormente nublado.

Al cierre de este boletín llueve en Anorí, Yarumal, Sabanalarga y Abriaquí. El resto de poblaciones presentan tiempo seco.

*Nubosidad representada en la imagen satelital.
Canal Infrarrojo - GOES 16 - IDEAM
Octubre 4 de 2018 - Hora 13:00 p.m.*

Pronóstico del Tiempo

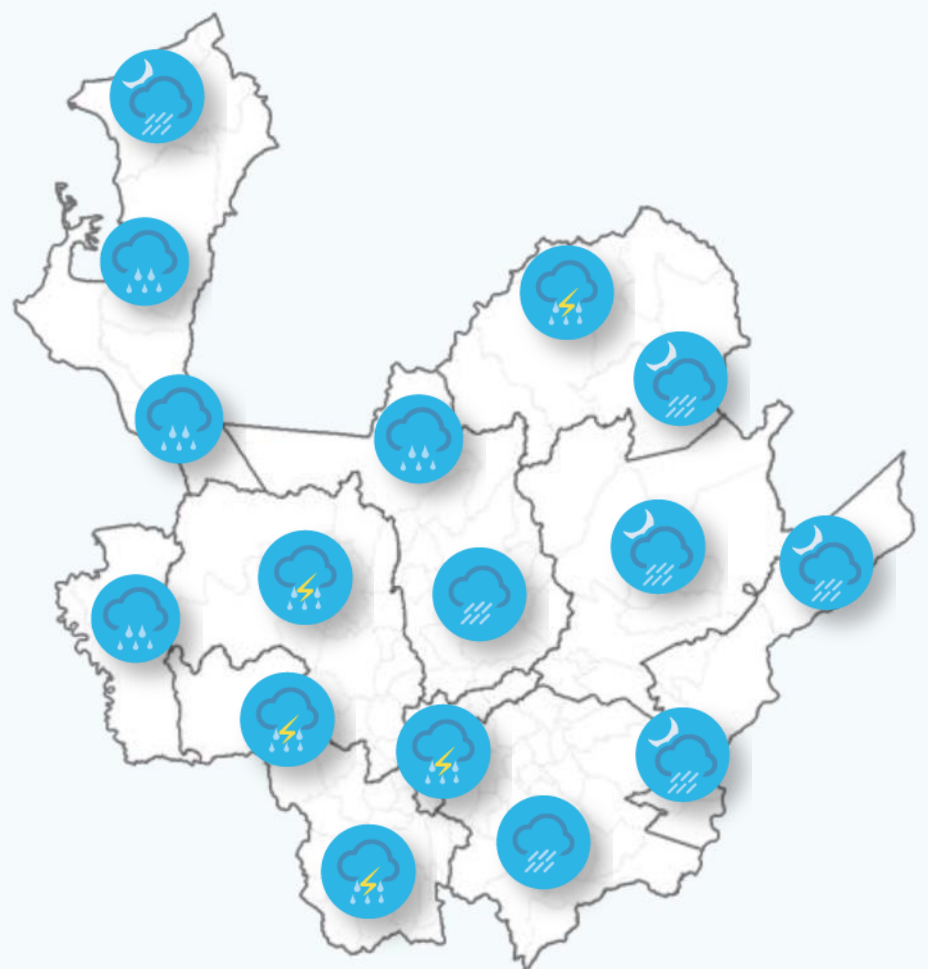
Octubre 4 de 2018



Tarde: Precipitaciones de variada intensidad y actividad eléctrica en Urabá, Occidente, Suroeste, Norte y Aburrá. No se descartan lluvias en Oriente.

Noche-Madrugada: Las lluvias moderadas continuarían en Urabá, Occidente, Suroeste, Norte y Atrato Medio. Lluvias en Bajo Cauca y Oriente. Lluvias ligeras en Magdalena Medio y Aburrá.

Octubre 5 de 2018



Mañana: Probabilidad de lluvias ligeras en el norte, noroccidente, occidente y centro de Antioquia.

Tarde: Lluvias ligeras a moderadas en Suroeste, Norte, Occidente y valles de san Nicolás y de Aburrá.

Noche-Madrugada: Lluvias fuertes en Suroeste, valle de Aburrá, Oriente y Bajo Cauca. Lluvias menos intensas en Magdalena Medio, Atrato Medio y Urabá.



Reporte de variables en los aeropuertos en la última hora:

Medellín 27°C



Vientos del sur con 18 km/h

Rionegro 20°C



Vientos del sur con 11 km/h

Apartadó 32°C



Vientos del sur con 18 km/h

Día



Despejado



Parcialmente nublado



Seminublado e intervalos de lluvias ligeras

Noche



Despejado



Parcialmente nublado y lluvias ligeras



Parcialmente nublado lluvias moderadas-fuertes



Niebla

Condiciones Generales Durante la Jornada



Cielo nublado



Lluvia ligera



Lluvias moderadas



Lluvia con tormenta eléctrica



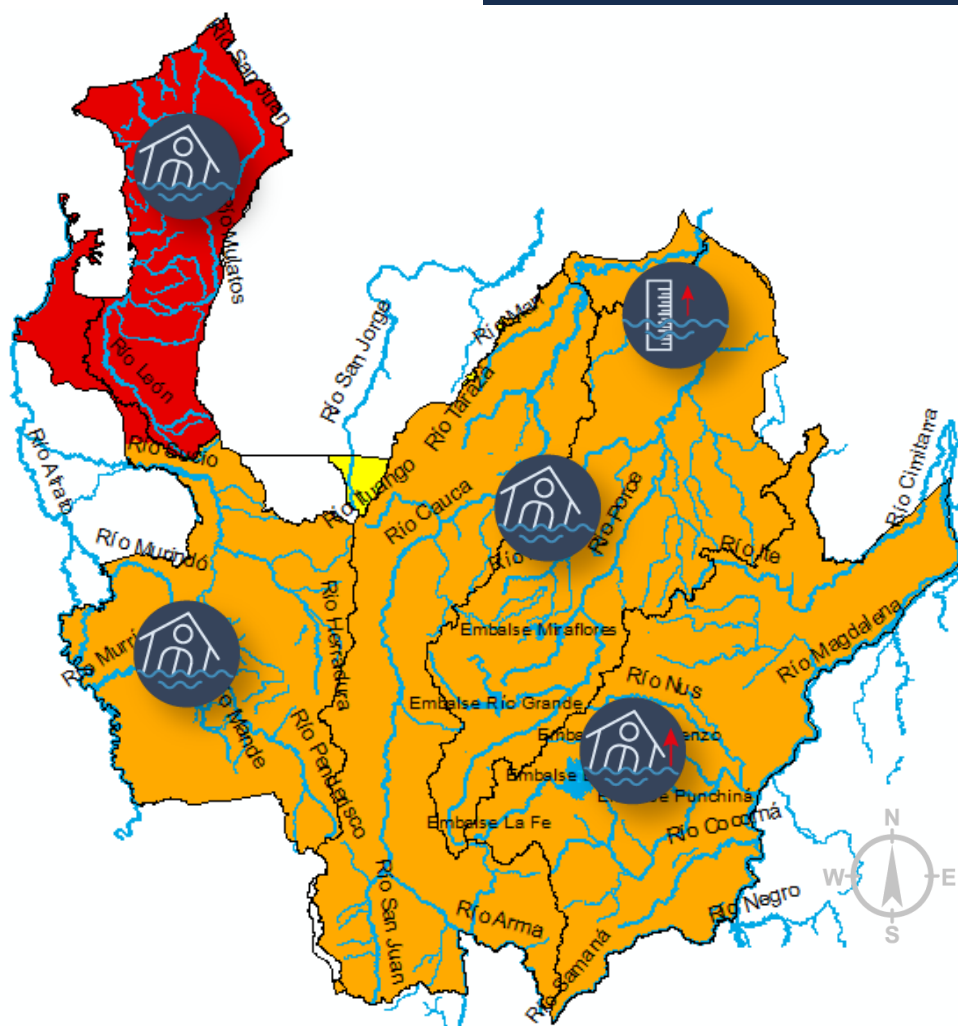
Granizo

ALERTAS HIDROLÓGICAS

alerta
ROJA
para tomar
acción

alerta
NARANJA
para
prepararse

alerta
AMARILLA
para
informarse



alerta
ROJA

alerta
NARANJA

Crecientes Súbitas en los ríos del Golfo de Urabá

Se incrementa el nivel de alerta en la zona del Golfo de Urabá antioqueño dada las lluvias de variada intensidad. En las últimas horas, el río Mulatos registra una creciente súbita importante, a la altura del municipio de Turbo. El río León presenta tendencia al ascenso en sus niveles, a la altura del municipio de Chigorodó.

Aumento moderado en los niveles cuenca baja Rio Cauca

Alerta vigente ya que persisten niveles altos en el río Cauca en el trayecto comprendido entre Caucasia hasta Guaranda (Sucre).

Crecientes súbitas ríos de montaña occidente y oriente

Debido a las lluvias registradas se prevén incrementos en los niveles de los ríos drenan al río Cauca: ríos San José, San Juan, Tenche, El Bagre, Nechí, Man y Tarazá. Igualmente en los niveles de los ríos que drenan al Magdalena: San Bartolo, Nus, Nare, Samaná Norte y Cimitarra.

Crecientes súbitas ríos de montaña centro de Antioquia

A causa de lluvias registradas se podrían generar incrementos en los caudales de los ríos San Juan, Porce y sus afluentes, entre otros ríos de montaña que drenan hacia el río Cauca.

Crecientes Arma, La Miel y Guarinó

Se mantiene esta alerta para los sectores de las cuencas de los ríos que drenan al río Magdalena como el La Miel, Guarinó y sus respectivos afluentes ante el incremento de lluvias.

Crecientes súbitas ríos de montaña que drenan al río Atrato

Los niveles del río Sucio y Penderisco ambos afluentes del río Atrato se encuentran estables y por debajo de la cota de afectación. Se sugiere estar atentos al aumento del nivel de los ríos Murri, Sucio y Murindó.

Crecientes súbitas Valle de Aburrá

En los últimos días se han registrado lluvias de variada intensidad, especialmente al centro y sur del departamento de Antioquia, por lo que recomienda a los residentes de las zonas urbanas de Medellín y de la zona del Valle de Aburrá, estar atentos al aumento del nivel de las quebradas que atraviesen el área metropolitana como son: Pte. Fundadores, Copacabana y Quebrada la Guayabala, entre otros cauces.

Atrato Medio: Vigía del Fuerte, Murindó

Bajo Cauca: Cáceres, Tarazá, Zaragoza, Valdivia, El Bagre y Nechí.

Magdalena Medio: Puerto Nare, Puerto Triunfo, Puerto Berrio y Yondó.

Norte: Don Matías, Guadalupe, Gómez Plata, Campamento, Angostura, Toledo, Briceño, Valdivia

Nordeste: Anorí, San Roque, Santo Domingo, Segovia, Amalfi, Yolombó, Vegachí, Amalfi y Yalí.

Oriente: Rionegro, San Carlos, Marinilla, San Rafael, San Luí, Nariño, Argelia, Sonsón, Abejorral, La Ceja, La Unión y El Carmén.

Occidente: Cañasgordas, Dabeiba, Frontino, Uramita, Anzá, Sabanalarga

Urabá: Chigorodó, Turbo, Carepa, Apartadó, Mutatá y Necoclí.

Valle de Aburrá: Medellín, Itagüí, Bello

Recomendaciones

El IDEAM recomienda a pobladores ribereños de los municipios donde se han registrado lluvias estar atentos a posibles inundaciones o desbordamientos.

Alertas
Hidrológicas



Creciente
Súbita



Niveles
Altos



Incremento
Súbitos

CONDICIONES EN EL GOLFO DE URABÁ

Golfo de Urabá	Velocidad	Dirección	Altura Oleaje
Alta Mar	7-18 Km/h		0,4- 0,8 Metros
Zonas Costeras	7- 15 Km/h		

Se sugiere a los pescadores, habitantes costeros, turistas y usuarios de embarcaciones de bajo calado consultar con las Capitanías de Puerto antes de zarpar.



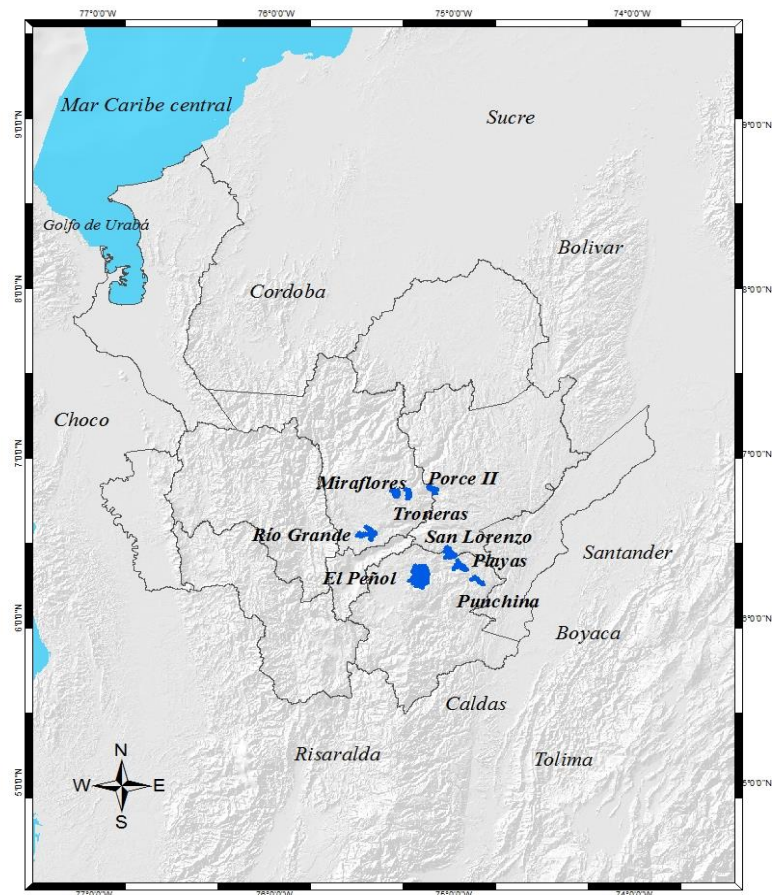
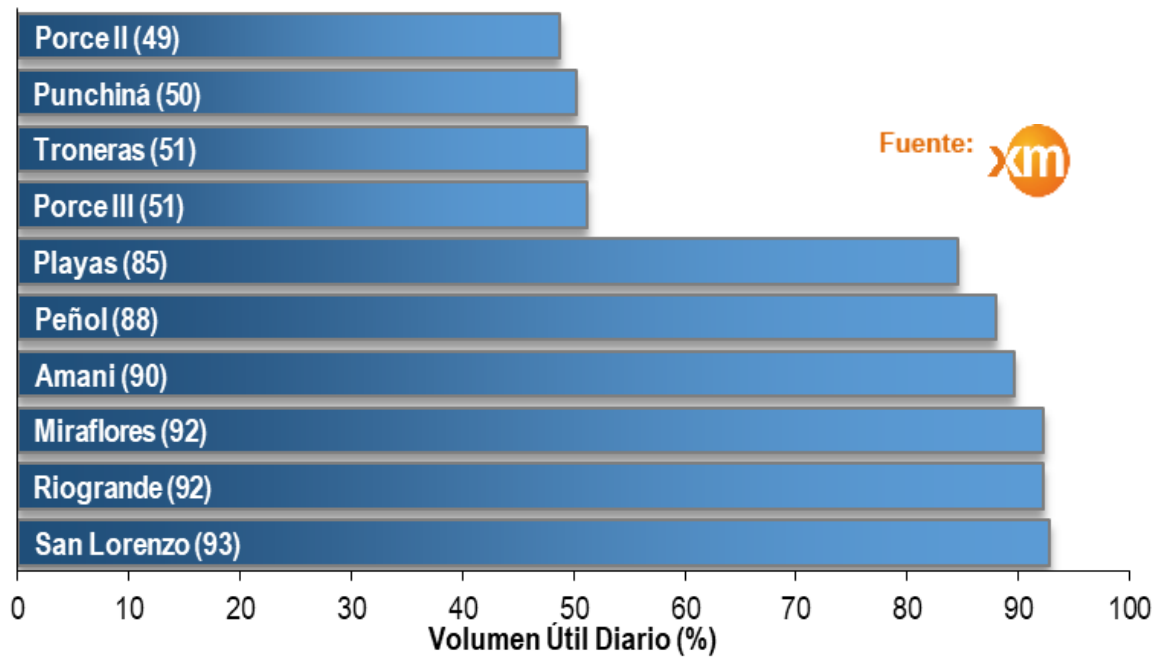
alerta NARANJA

Por tiempo lluvioso



Se esperan lluvias de variada intensidad con actividad eléctrica especialmente en zonas de altamar.

ESTADO DE LOS EMBALSES EN VOLUMEN ÚTIL DIARIO (%)



Inundaciones

Prepárate #YoCuidoLosRíos

1



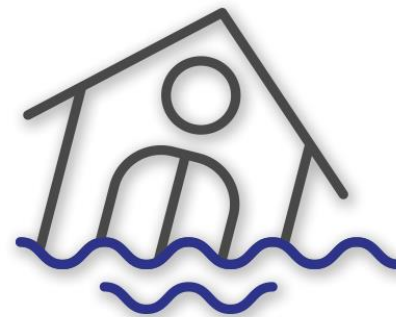
1. Define rutas y sitios seguros de evacuación en zonas altas.
2. Participa en los simulacros de evacuación por inundaciones.
3. Acata las indicaciones de evacuación de las autoridades.
4. Ten listo un kit de emergencias.

#PrevencióndelRiesgo
Juntos cuidamos de Antioquia

Inundaciones

Prepárate #YoCuidoLosRíos

2



5. Regresa a tu vivienda cuando lo indiquen las autoridades.
6. Verifica el estado de tu vivienda y las instalaciones eléctricas, de gas y agua antes de regresar.
7. Inicia la limpieza y desinfección de tu vivienda.

#PrevencióndelRiesgo
Juntos cuidamos de Antioquia

Alertas Hidrológicas



Oleaje Fuerte



Tiempo Lluvioso



Huracán



Tormentas Eléctricas

ALERTAS POR DESLIZAMIENTOS

alerta
ROJA

Probabilidad Alta (1)

Por ocurrencia de deslizamientos de tierra en zonas inestables y de alta pendiente en 1 municipio:

Suroeste: Valdivia

alerta
NARANJA

Probabilidad media (21)

Por ocurrencia de deslizamientos de tierra en zonas inestables y de alta pendiente en 21 municipios:

Atrato Medio: Murindó, Vigía del Fuerte

Bajo Cauca: Cáceres, Tarazá

Nordeste: Cisneros, Remedios, San Roque, Santo Domingo, Yolombó

Norte: Ituango, Yarumal

Occidente: Peque

Oriente: Cocorná, Carmen de Viboral, Granada, San Francisco, San Luis, Sonsón

Urabá: Apartadó, Carepa, Necoclí

alerta
AMARILLA

Probabilidad baja (49)

Por ocurrencia de deslizamientos de tierra en zonas inestables y de alta pendiente en 49 municipios:

Bajo Cauca: Zaragoza.

Magdalena Medio: Caracolí, Maceo, Puerto Berrío, Puerto Nare y Puerto Triunfo.

Nordeste: Amalfi, Anorí, Segovia, Yalí

Norte: Belmira, Briceño, Campamento, San Pedro De Los Milagros

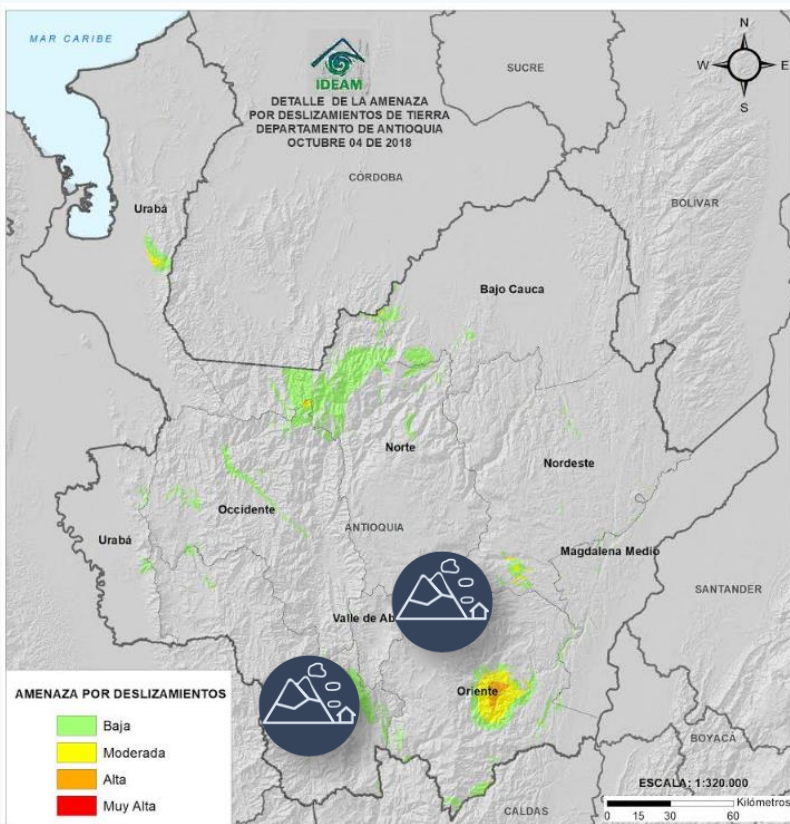
Occidente: Abriaquí, Armenia, Buriticá, Caicedo, Cañasgordas, Dabeiba, Ebéjico, Frontino, Giraldo, Heliconia, Olaya, San Jerónimo, Santa Fe De Antioquia, Sopetrán y Uramita.

Oriente: Abejorral, Argelia, La Unión, San Carlos

Suroeste: Amagá, Andes, Angelópolis, Betulia, Caramanta, Ciudad Bolívar, Concordia, Fredonia Montebello, Salgar, Santa Bárbara, Titiribí, Urrao

Urabá: Chigorodó

Valle de Aburrá: Caldas y Medellín.



Especial Atención en Vías

Sectores viales identificados con potencialidad de deslizamientos, en los cuales generan alertas:

Medellín - Apartadó

Medellín - Quibdó

Bogotá - Medellín - Bogotá

Santa Fe de Antioquia - Medellín

Santuario - Cruce Ruta 45 (Caño Alegre)

Medellín - Bolombolo (La Huesera)

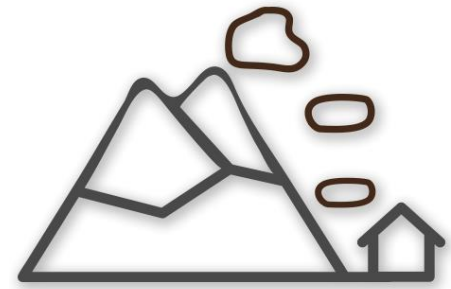
Medellín - Costa Atlántica a la altura de Valdivia

ALERTAS POR INCENDIOS

Deslizamientos

1

Prepárate #YoCuidoLasLaderas



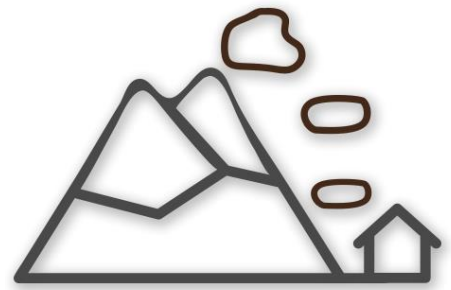
1. Establece un sistema vigilancia del terreno.
2. Observa si hay presencia de grietas en rocas, suelos y viviendas.
3. Revisa si hay elementos desplazados de su lugar original como postes, árboles, cercas, muros y andenes.
4. Establece un sistema de alerta y alarma ante deslizamientos y avisa a las autoridades.

#PrevencióndelRiesgo
Juntos cuidamos de Antioquia

Deslizamientos

1

Reduce #YoCuidoLasLaderas



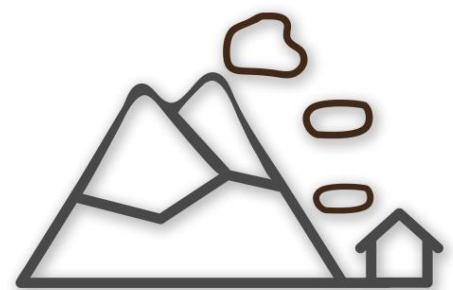
1. Verifica si estás ubicado en una zona de movimientos en masa.
2. No compres ni alquiles lotes o viviendas en zonas de ladera.
3. Maneja adecuadamente las aguas lluvia y negras.
4. Construye sólo con asesoría técnica.

#PrevencióndelRiesgo
Juntos cuidamos de Antioquia

Deslizamientos

2

Reduce #YoCuidoLasLaderas



5. Reforesta con especies nativas las zonas de ladera inestables.
6. Realiza mantenimiento periódico de drenajes, canales y filtros.
7. Evita acumulación de escombros y basuras.
8. Si observas fugas de agua informa oportunamente a las autoridades.

#PrevencióndelRiesgo
Juntos cuidamos de Antioquia

Alertas



Vendaval



Avenida
Torrencial



Deslizamientos
de tierra



Deslizamientos
en vías

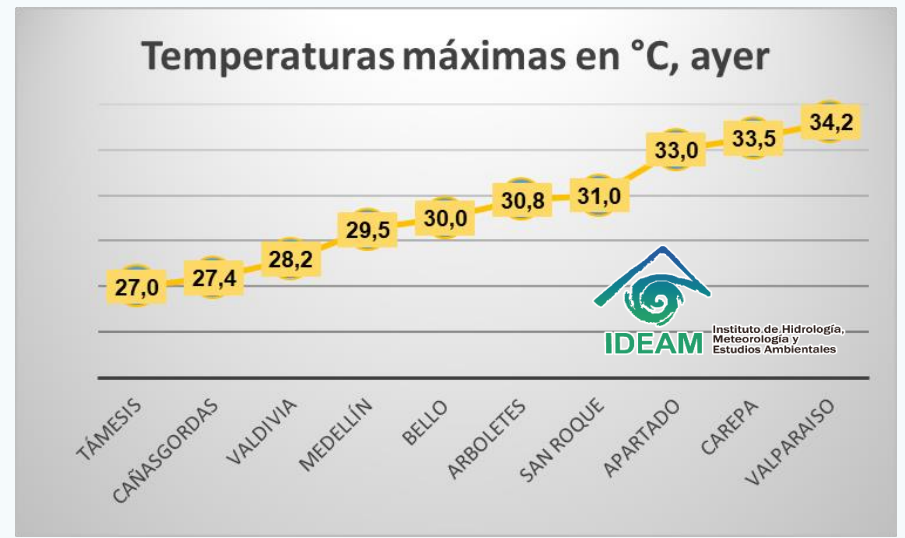
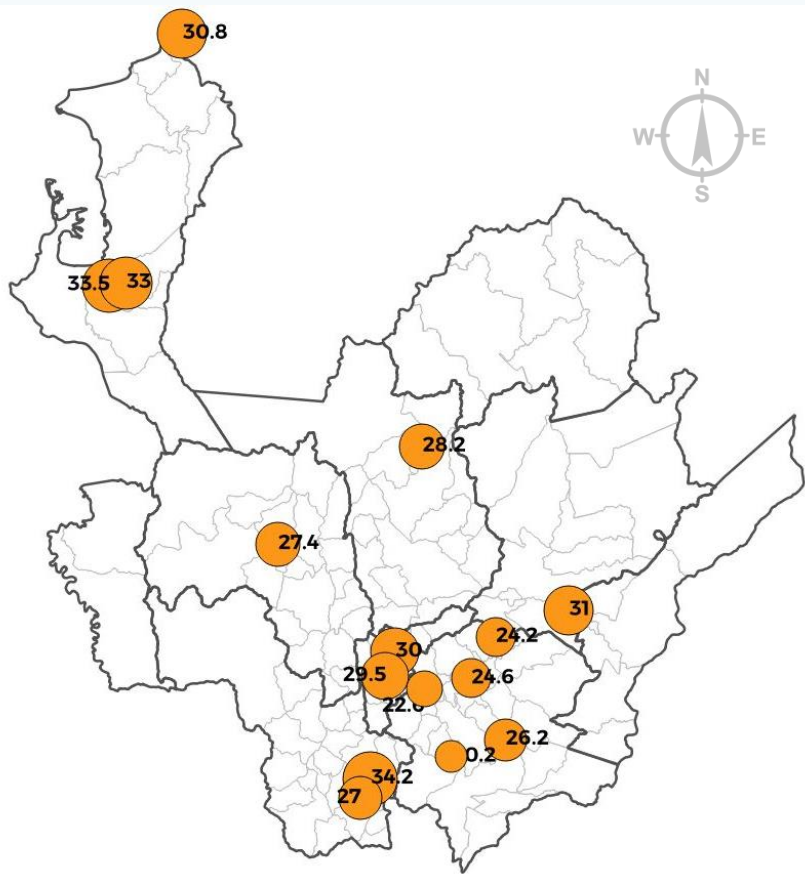


Incendios
Forestales



Sequias

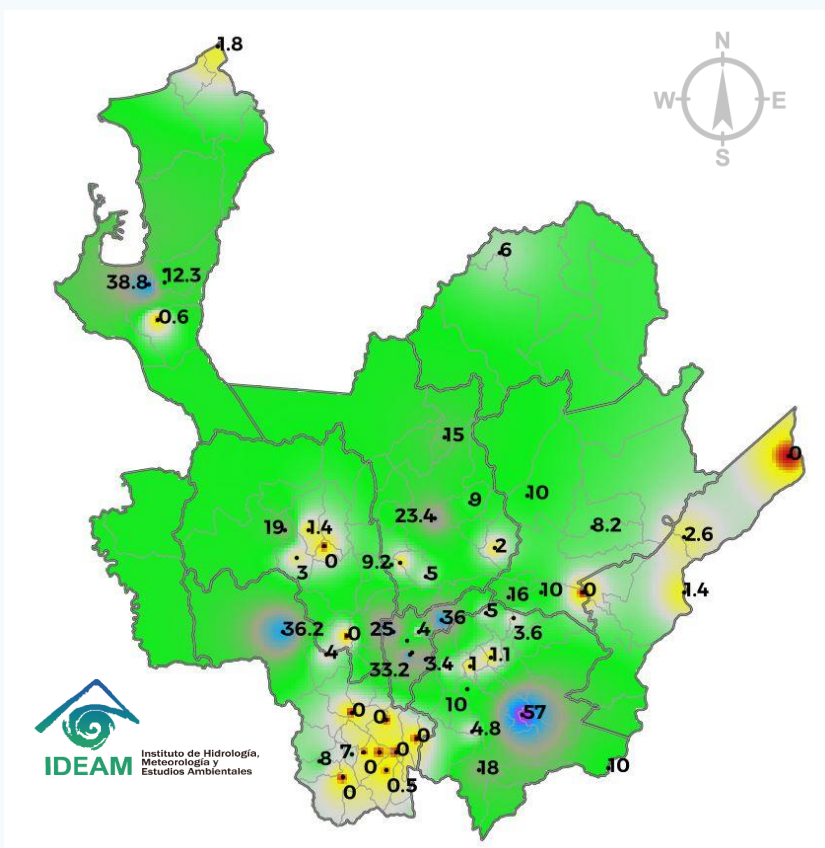
TEMPERATURA MÁXIMA DEL DÍA ANTERIOR



PRECIPITACIÓN EN 24 HRS (7:00 AM DE AYER A 7:00 AM DE HOY)



Los más altos volúmenes registrados se indican en: San Francisco con 57,0 mm, Carepa con 38,8 mm, Urrao con 36,2 mm, Girardota con 36,0 mm, Medellín Apto OH con 33,2 mm, Medellín -Sta Elena con 25,0 mm.

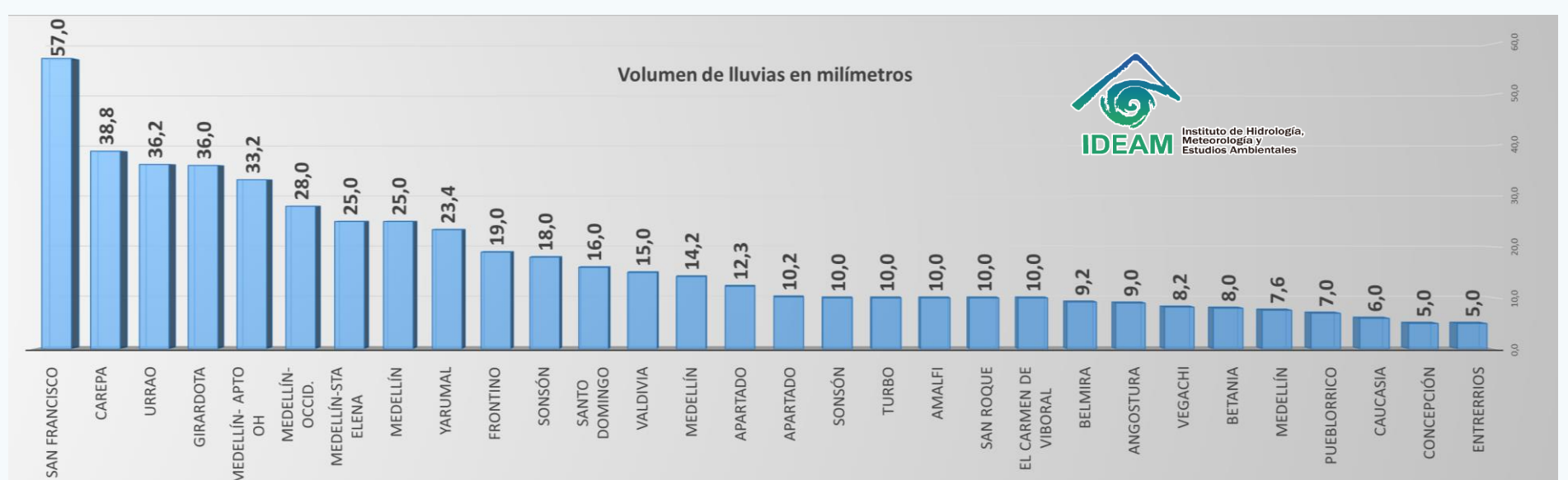


Deslizamientos

Reduce #YoCuidoLasLaderas

- Reforesta con especies nativas las zonas de ladera inestables.
- Realiza mantenimiento periódico de drenajes, canales y filtros.
- Evita acumulación de escombros y basuras.
- Si observas fugas de agua informa oportunamente a las autoridades.

#PrevencióndelRiesgo
Juntos cuidamos de Antioquia



ICONOGRAFÍA

ICONO	EVENTO	DEFINICIÓN
	Creciente Súbita	Incremento de los niveles (caudales) de las corrientes, se asocian con escorrentía superficial y aumento de las lluvias en las cabeceras de las cuencas (tanto la principal como la de sus afluentes).
	Incremento Súbitos	Cuando se presentan desembalses por el vertedero de una presa, cuyos caudales van directamente a la corriente ubicada aguas abajo de la misma; los pobladores observan incrementos rápidos de las corrientes aunque éstos NO los asocian con lluvias.
	Niveles Altos	Incremento del nivel de un río cuando estos se aproximan a los umbrales de referencia (amarillo, naranja, rojo); éstos umbrales o niveles de referencia se determinan en cada punto de monitoreo y por esa razón, cuando se mantiene un incremento sostenido, se emiten las respectivas alertas.
	Vendaval	Incremento rápido de la velocidad del viento en un corto lapso de tiempo.
	Oleaje Fuerte	Es el incremento en la altura de las olas debido a un incremento en los vientos y en la presión atmosférica.
	Huracán	Fenómenos meteorológicos que se originan en el océano, ocasionan vientos muy fuertes y lluvias torrenciales. Estos sistemas se desplazan sobre el mar y dependiendo del calor y la humedad pueden fortalecer y convertirse según su velocidad y potencia en una depresión tropical, que dará paso a una tormenta tropical y posteriormente a un huracán
	Tiempo Lluvioso	Evento de lluvia de carácter moderado a fuerte y persistente.
	Granizo	Es un tipo de precipitación sólida en forma de bola de hielo. Generalmente este evento sucede en las tardes.
	Helada Meteorológica	Ocurrencia de una temperatura igual o menor a 0°C a un nivel de 2 metros sobre el nivel del suelo. Lashedadas son más probables cuando se presentan altas temperaturas vespertinas el día anterior, vientos en calma, muy poca nubosidad y baja humedad en el ambiente.
	Avenida Torrencial	Es el aumento del nivel de un río o quebrada que arrastra material, como rocas, árboles o tierra.
	Deslizamientos de tierra	Desplazamiento del terreno, suelo o roca que pueden presentarse en zonas de ladera. Generados por lluvias persistentes, sismos y en mayor proporción por actividades humanas desarrolladas de manera inadecuada.
	Deslizamientos en vías	Vías identificadas con potencialidad de deslizamientos y caídas de rocas.
	Incendios Forestales	Fuego que se propaga sin control, consumiendo material vegetal ubicado en áreas forestales. Generados por rayos, volcanes y en mayor proporción por acciones humanas.
	Sequias	Temporadas de baja disponibilidad de agua debido a la reducción de lluvias, donde la humedad del suelo es baja y disminuyen los ríos, lagos y embalses.
	Niebla	Fenómeno meteorológico en donde diminutas partículas de agua están en suspensión y ocasionan la reducción de visibilidad, muy peligrosa para las operaciones aéreas y el desplazamiento de tráfico terrestre.
	Tormentas Eléctricas	Fenómeno meteorológico con presencia de rayos, truenos y relámpagos, por lo general acompañado de lluvias fuertes y en ocasiones granizo. También existen tormentas secas sin presencia de lluvias.

Síguenos en:

 Instituto IDEAM
Dapard Antioquia

 @IDEAMColombia
@DapardAntioquia

 ideam.instituto
Dapard Antioquia



Instituto de Hidrología,
Meteorología y
Estudios Ambientales